

Applications graphiques

Il est recommandé d'utiliser la machine **mesoshared** pour exécuter les applications graphiques (comsol, matlab, ...), accessible depuis l'extérieur du cluster via **SSH** ou **X2GO** via l'adresse **mesoshared.univ-fcomte.fr**



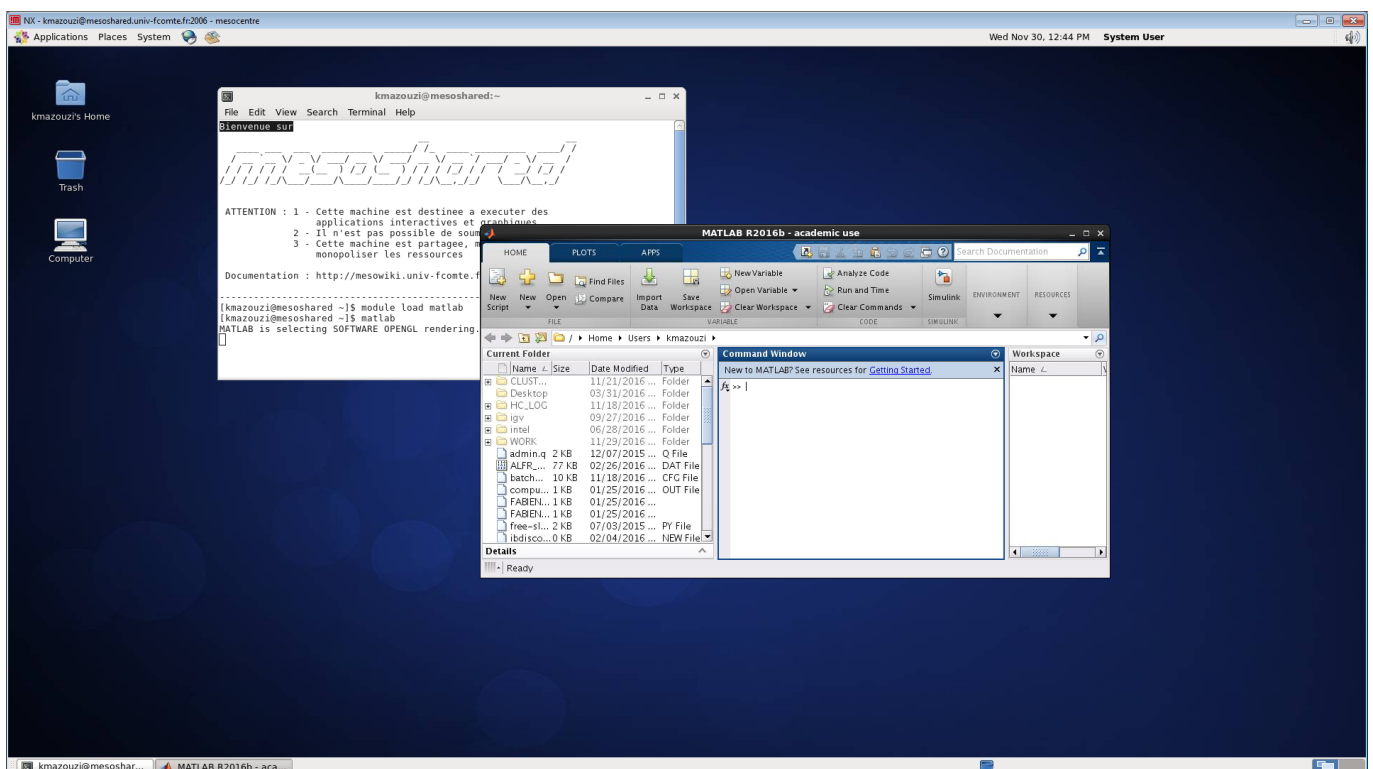
- Elle est équipée de 96 cœurs physiques et de 256Go de mémoire
- Elle est partagée par tous les utilisateurs
- Elle n'est pas gérée par SGE

- Ouvrir un terminal linux : **Applications > System tools > Terminal**
- Charger le module de l'application
- Lancer l'application

Pour lancer Matlab, par exemple :

```
$ module load matlab
$ matlab
```

Exemple, matlab sur mesoshared



From:

<http://mesowiki.univ-fcomte.fr/dokuwiki/> - **Wiki Utilisateurs - Mésocentre de calcul de Franche-Comté**

Permanent link:

http://mesowiki.univ-fcomte.fr/dokuwiki/doku.php/applications_graphiques

Last update: **2020/11/09 08:10**